

# Bilan annuel de la commission arbitrage

2024

## 1. Actions réalisées

- 📌 Organisation des examens
- 📌 Formation des arbitres : présence de 5 formateurs dans la Ligue
- 📌 Organisation des tenues d'examen
- 📌 Appels à candidature sur les compétitions Ligue

## 2. Communication

- 📌 Gestion de la partie site sur l'arbitrage<sup>1</sup>
- 📌 Gestion des formulaires en ligne
  - Inscription aux stages d'arbitrage
  - Inscription aux examens
  - Formulaire de candidature pour tenue de centre d'examen
  - Formulaire de candidatures aux arbitrages des compétitions ligue
- 📌 Communication par liste de diffusion avec les clubs (président ou correspondant)
- 📌 Communication par liste de diffusion avec les arbitres de la Ligue
- 📌 Transmission des mises à jour des règlements
- 📌 Rôle actif et fréquent de conseil auprès des arbitres

## 3. Développement

- 📌 Tenue des statistiques et des titres des arbitres de la Ligue
  - Bilan sur le nombre d'arbitres dans la Ligue :

|      |     |
|------|-----|
| AJ   | 8   |
| AFC  | 70  |
| AFO1 | 39  |
| AFO2 | 13  |
| AE1  | 5   |
| AE2  | 4   |
|      |     |
|      | 139 |

- **68** arbitres ont un besoin de formation continue
- Nécessité d'augmenter le nombre d'AFO au niveau de la Ligue pour répondre aux besoins
- Montée en niveau des arbitres de la ligue

---

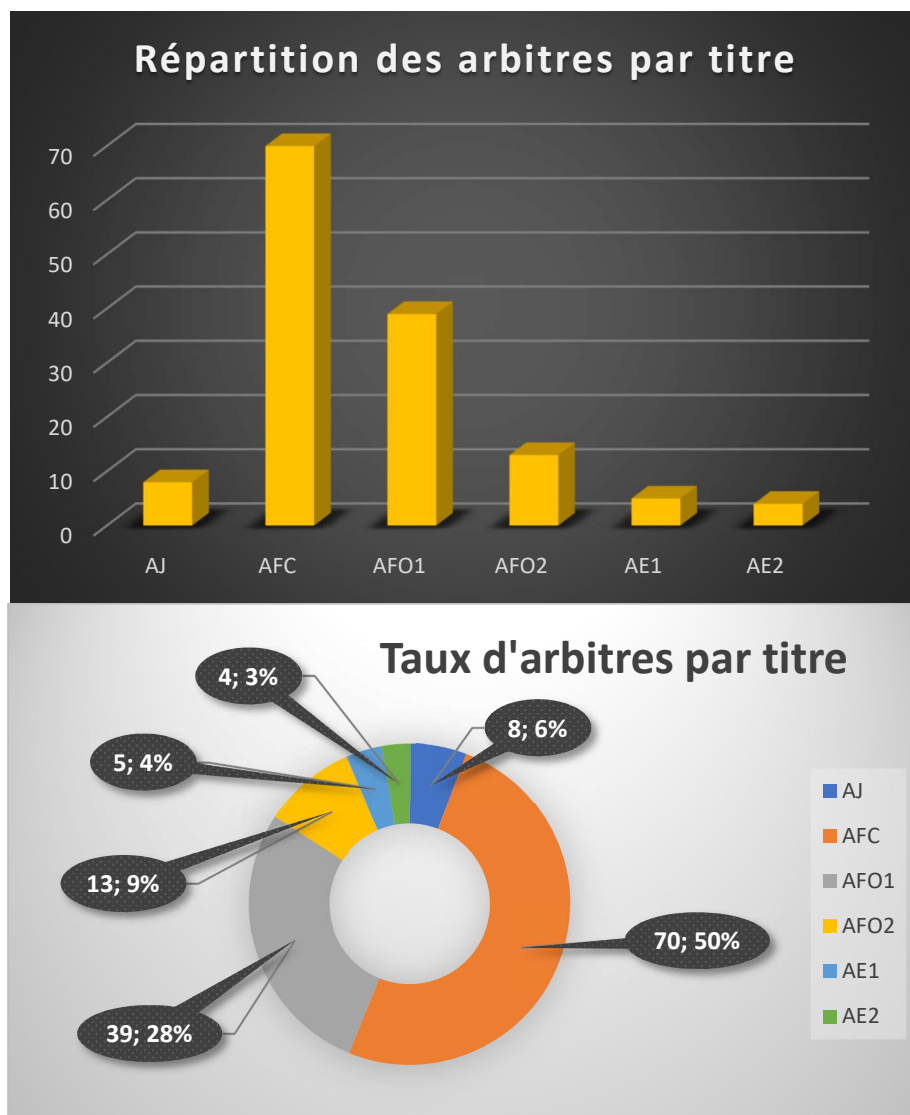
<sup>1</sup> [Arbitrage - Ligue PACA Échecs \(liguepacaechecs.com\)](http://Arbitrage - Ligue PACA Échecs (liguepacaechecs.com))

- Comparaison du taux de licenciés et du taux d'arbitres par département :

| Licenciés | Nb de licenciés | Taux de licenciés | Taux arbitres/licenciés |
|-----------|-----------------|-------------------|-------------------------|
| 04        | 131             | 2%                | 1,5%                    |
| 05        | 211             | 3%                | 2,8%                    |
| 06        | 1377            | 20%               | 2,3%                    |
| 13        | 2815            | 42%               | 1,7%                    |
| 83        | 1535            | 23%               | 1,6 %                   |
| 84        | 688             | 10%               | 2,9%                    |

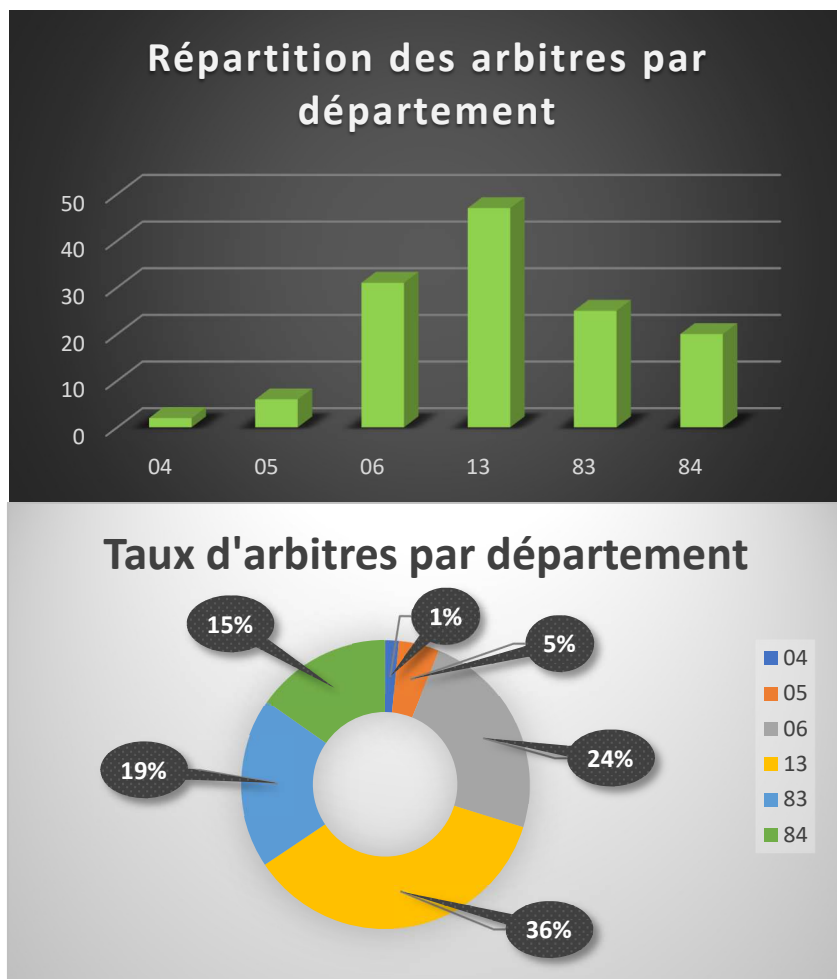
Manque d'arbitres dans le 04, le 13 et le 83 si on compare les taux

- Répartition des arbitres par titre

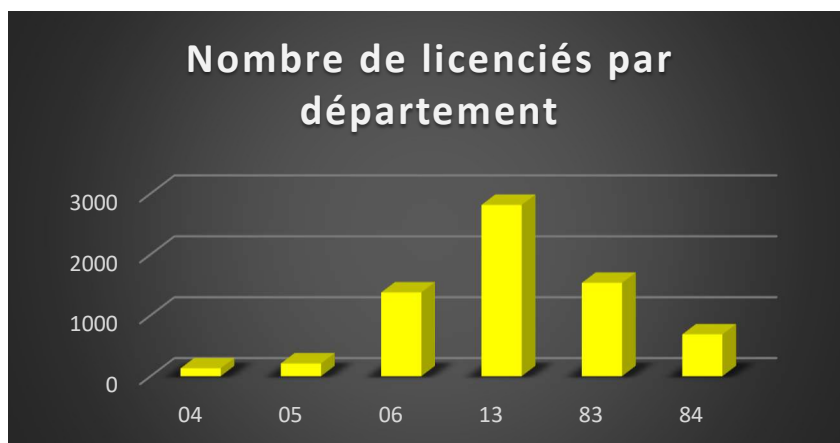


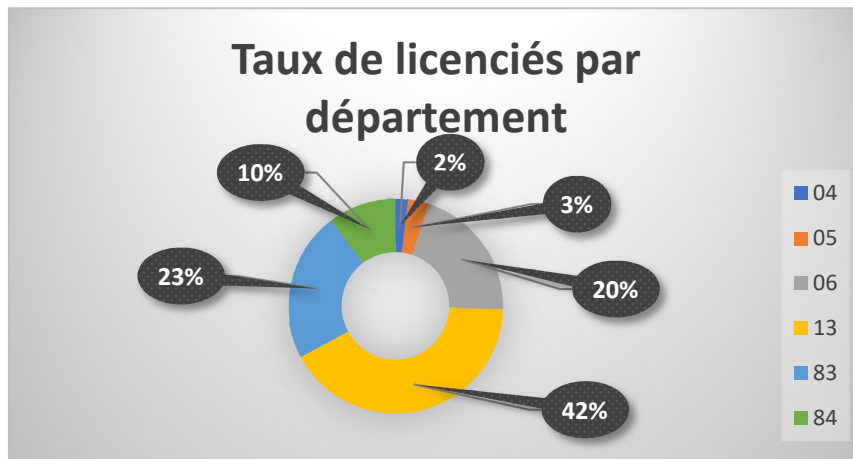
Nécessité de monter le niveau des arbitres en adéquation avec le national

- Répartition par département



- Répartition du nombre de licenciés par département





En positif :

- ✚ Diversification croissante des arbitres aux compétitions Ligue
- ✚ Participation des arbitres de la Ligue aux plus grands championnats nationaux dans différentes compétitions et différentes finales (Championnats de France, Trophée Roza Lallemand, Coupe 2000, Compétitions nationales par équipes, ...)

#### 4. Formations

- ✚ Mise en place de stages de formation d'arbitres et de formation continue par les clubs, les comités et la Ligue
- ✚ Nécessité d'augmenter le nombre de formations

IA Denis REGAUD  
Directeur Régional de l'Arbitrage