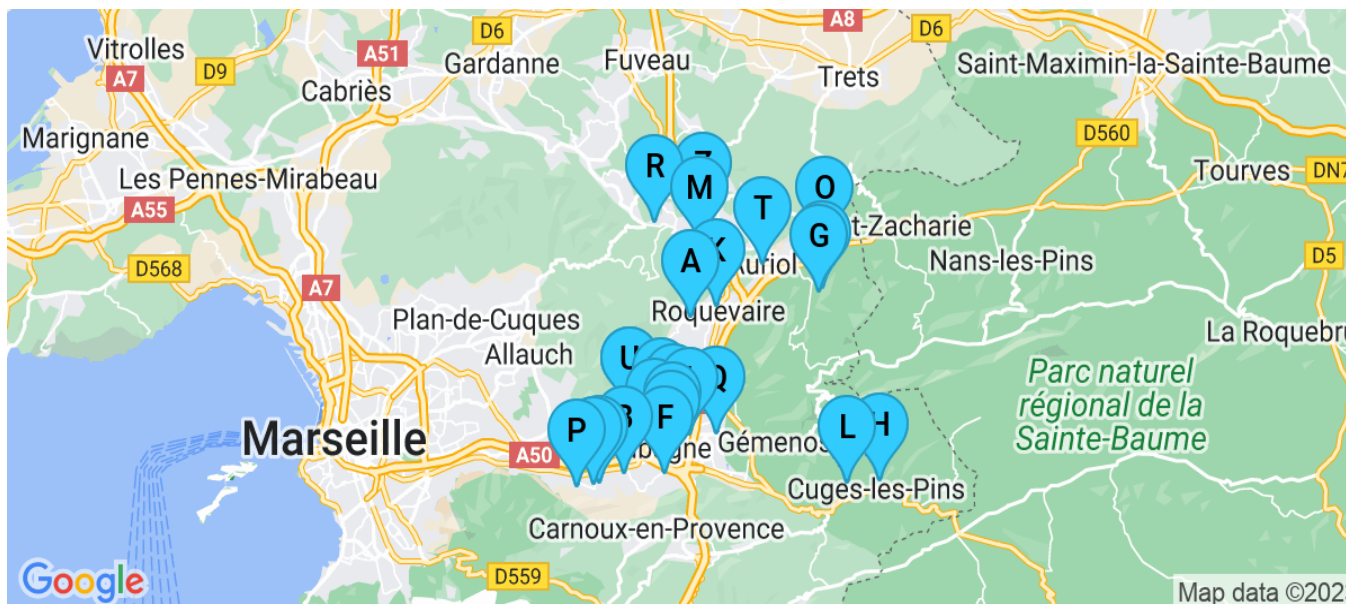


## Gîtes et meublés de tourisme



### Meublé et Gîte

#### A 64 Le Mazet en Provence · 4 étoiles

64 route de Lascours · 13360 Roquevaire  
06 76 92 27 91  
marlene.felix05@gmail.com

En Provence, au pied des collines de Marcel Pagnol et du Parc Régional de la Sainte Baume à proximité des Calanques de Cassis, de Marseille et d'Aix en Provence, découvrez un hébergement de charme à l'aménagement raffiné avec sa piscine privée.

Le salon est ouvert sur une cuisine entièrement équipée, deux chambres avec des lits en 160 cm et une salle d'eau avec douche à l'italienne et WC.

Mezzanine avec coin lecture et bureau (non accessible aux enfants en bas âge).

Toute la maison est climatisée et dispose d'un coffre fort et d'une alarme, accès Wifi.

Jardin méditerranéen de 700 m<sup>2</sup>, clôturé, piscine de 2.50 x 4.50 m avec une profondeur de 1.30 m, des bains de soleil sont à votre disposition ainsi qu'un hamac pour la sieste sous les arbres.

Le Mazet dispose de 2 Terrasses (ombre et soleil avec pergola et parasols), une plancha à gaz.

Linge de maison, draps, linge de toilettes sont fournis.

Lits faits à l'arrivée.

Wifi gratuit

La maison est non fumeur.

#### Ouvertures

Toute l'année.

Classement préfectoral : 4 étoiles

Agréments : Numéro d'enregistrement

Types d'habitation : Maison

#### Tarifs

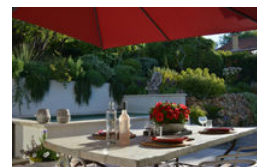
3 nuits : de 390 à 474 € (Uniquement hors saison)

Semaine : de 1 155 à 1 400 €

Taxe de séjour : à partir de 2,53 €

Caution : 500 €

Forfait ménage en fin de séjour : 110 €.



Superficie : 60 m<sup>2</sup>

Taxe de séjour non incluse.

Nombre de chambres : 2

Modes de paiement : Espèces · Virement

## Meublé et Gîte

### B Chez Hugo · 3 étoiles

13400 Aubagne

06 98 42 57 53

Joli studio indépendant de 27m<sup>2</sup> dans jardin avec piscine 36 m<sup>2</sup>, situé dans un quartier résidentiel.

Pied-à-terre de rêve pour une escapade en Provence.

Studio confortable, climatisé et surfaces optimisées :

Salon modulable (lit relevable et vraie literie confortable de 140x200, canapé sur roulettes autobloquantes.

Cuisine : fonctionnelle avec équipement complet pour votre séjour.

Salle d'eau : grand lavabo, WC suspendu, douche 80/100.

Nombreux espaces de rangements.

Piscine spacieuse : 36m<sup>2</sup> profondeur progressive 110/170cm.

Le linge de maison est fourni (draps, serviettes).

Le ménage est inclus

Non Fumeur - Pas d'animaux

Parking facile et gratuit.

Commerces à 400m.



#### Ouvertures

Du 01/01/2023 au 31/12/2024.

#### Tarifs

Semaine : de 490 à 850 €.

Classement préfectoral : 3 étoiles

Types d'habitation : Construction récente · Maison · Studio

Superficie : 27 m<sup>2</sup>

## Meublé et Gîte

### C Chez Jean · Non Classé

Avenue de Verdun · Groupe Provence Bât 32 · 13400 Aubagne

06 52 53 81 59

jean.souid@gmail.com

T3 dans résidence, très fonctionnel en périphérie de ville à 10 mn à pied de la gare ou accessible en bus gratuit.

Appartement très ensoleillé, calme, confortable et pratique. Commerces à proximité.

Le séjour équipé d'un canapé lit, d'une table basse, d'une table à manger et de six chaises, d'une télévision. Cuisine ouverte sur le séjour toute équipée.

Une chambre avec 1 lit double et une chambre avec 2 lits simples.

Accès facile aux axes autoroutiers, à 15 min de Cassis, 20 min de Marseille et 25 min d Aix-en-Provence. Parking gratuit sécurisé.



#### Ouvertures

Toute l'année.

#### Tarifs

Semaine : de 450 à 650 €.

Classement préfectoral : Non Classé

Types d'habitation : Appartement · Immeuble/Résidence

Superficie : 63 m<sup>2</sup>

Nombre de chambres : 2

## Meublé et Gîte

### D Chez Valérie · Non Classé



13400 Aubagne  
<https://www.airbnb.fr/>

Situé dans un quartier calme, proche du centre ville, agréable logement climatisé pour 2 pers, situé en rez-de-jardin d'une maison individuelle.



Aménagé avec beaucoup de soin, tout confort, jacuzzi privé, accès possible à la piscine. Vous serez à 20 mn d'Aix en Provence, Marseille, Cassis ou la Ciotat.

De plain-pied :

Un coin cuisine très bien équipé,

Un salon/salle-à-manger lumineux avec une baie vitrée donnant sur la terrasse.

Une chambre avec 1 GL 140, une salle d'eau avec une grande douche à l'italienne, toilettes séparées.

Accès Internet/Wifi.

Parking gratuit dans la rue.

#### Ouvertures

Toute l'année.

#### Tarifs

Nuitée : de 100 à 120 €

Forfait ménage en fin de séjour : 45 €.

Classement préfectoral : Non Classé

Types d'habitation : Construction récente · Maison

Superficie : 32 m<sup>2</sup>

Nombre de chambres : 1

Modes de paiement : Virement

## Meublé et Gîte

### E Cocon à l'orée de la forêt · Non Classé

16 chemin des Hélianthès · 13390 Auriol

06 17 57 41 71

[annevictoria.danan@gmail.com](mailto:annevictoria.danan@gmail.com)

Charmant studio au calme et très confortable, au cœur de la Sainte Baume.

Idéal randonneurs

Dépendance de la résidence principale des propriétaires, entièrement rénovée avec des matériaux haut de gamme.

Ce cocoon est équipé d'un coin cuisine, d'une climatisation, d'une douche à l'italienne, d'une terrasse privée.



#### Ouvertures

Toute l'année.

#### Tarifs

Deux personnes : 65 € (2 nuits minimum)

Forfait ménage en fin de séjour : 20 €.

Taxe de séjour non incluse.

Classement préfectoral : Non Classé

Agréments : Numéro d'enregistrement

Types d'habitation : Meublé indépendant · Studio

Superficie : 20 m<sup>2</sup>

Nombre de chambres : 0

Modes de paiement : Espèces · Virement

## Meublé et Gîte

### F Escale Bicolore · 4 étoiles



1105 chemin du Quartier des Vaux · Villa la Tramontane · 13400 Aubagne  
07 86 17 16 68  
contact@escalebicolore.com  
https://escalebicolore.com



Meublé de 100m<sup>2</sup>, tout équipé en rez-de-chaussée de villa idéalement situé à 16km de Cassis et des Calanques pour 6 personnes, avec piscine couverte et chauffée.

Idéalement située, à 16 km de Cassis et du Parc national des Calanques, à 22km de Ma

Doté de tout le confort moderne, décoration soignée et de plain-pied, votre logement de 100m<sup>2</sup> est situé au rez-de-chaussée de la villa des propriétaires et peut accueillir jusqu'à 6 personnes.

Vous aurez l'usage illimité de la grande piscine de 5x10m où vous pourrez vous détendre dans une eau fleurant les 30° en été avec abri haut de gamme.

Cuisine entièrement équipée (lave-linge, lave-vaisselle, micro-ondes, four, cafetière à filtres familiale, cafetière Nespresso Magimix, friteuse, bouilloire).

Une pièce à vivre de 31m<sup>2</sup>, un coin nuit avec un convertible BZ/2 pers 160x200, deux chambres avec 1 lit/2 pers (160x200), 2 salles d'eau avec douches à jets et WC. 3 télévisions, connexion Wi-Fi.

Terrasse couverte avec mobilier de jardin donnant sur la piscine, barbecue.

Linge de maison, linge de toilette et draps inclus.

Parking privé gratuit pouvant accueillir jusqu'à 3 véhicules avec remorque. Magali & Christine peuvent mettre en place un accompagnement personnalisé et vous faire bénéficier de leur connaissance du territoire.

Animaux non acceptés – Non fumeur à l'intérieur (autorisé à l'extérieur)

#### Ouvertures

Toute l'année.

Classement préfectoral : 4 étoiles

Types d'habitation : Maison · Meublé indépendant

Labels : 4 clés

Superficie : 100 m<sup>2</sup>

Nombre de chambres : 2

Modes de paiement : Carte bancaire/crédit · Espèces ·

Paiement en ligne · Paypal · Virement

#### Tarifs

Nuitée : de 150 à 250 € (Sauf juillet - Août)

Semaine : de 840 à 1 400 € (2500 € à 2900 € Juillet - Août)

Quinzaine : de 1 500 à 2 500 € (4500 € à 5300 € Juillet - Août)

Caution : de 500 à 1 500 € (Selon la durée et la période du séjour).

Taxe de séjour incluse.

Capacité d'hébergement : 6

## Meublé et Gîte

### G

#### Gîte des Arbousiers · 2 étoiles

326, chemin de l'horloge · 13390 Auriol  
06 64 12 50 69  
04 42 04 38 73  
daydelaugier@msn.com  
https://gite-lesarbousiers.fr/



Situé au cœur de la Provence, au pied du massif de la Sainte Baume, dans un îlot de verdure, ce T2 (en rez-de-chaussée de la villa des propriétaires) est idéal pour la détente, au pied de sentiers de randonnée (GR 2013).

Un séjour avec un canapé lit 2 places, une table et chaises pour 4 personnes, une télévision avec lecteur DVD, une chaîne Hi-Fi et documentation sur la région. Une cuisine bien équipée vient compléter l'ensemble (four traditionnel, micro-ondes, plaque de cuisson 4 feux, machine à laver le linge, cafetière, bouilloire...)

Une grande chambre de 15 m<sup>2</sup>, avec un lit en 160x200cm, équipée de grands placards, de 2 chevets, d'une table, 2 chaises et d'une large baie vitrée donnant sur la terrasse privative. Un lit d'appoint pour 1 personne peut être fourni si besoin, de même les draps moyennant une participation de 10€.

#### Ouvertures

Toute l'année.

Classement préfectoral : 2 étoiles

Agréments : Numéro d'enregistrement

Types d'habitation : Logement dans maison

Labels : 2 clés

Superficie : 55 m<sup>2</sup>

Nombre de chambres : 1

Modes de paiement : Chèque · Chèque-Vacances Classic ·

Espèces · Virement

#### Tarifs

Semaine : de 350 à 550 € (Octobre à Mars hors vacances scolaires : 350€

Avril - Mai + Vacances Scolaires : 400 €

Juin & Septembre : 450€

Juillet : 500 €

Août : 550 €).

Capacité d'hébergement : 4

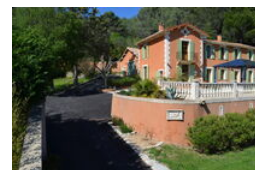


TERRITOIRE  
PAYS D'AUBAGNE  
ET DE L'ÉTOILE

## Meublé et Gîte

### H Gîte Uluru · 1 étoile

195 chemin de la Ribassée · 13780 Cuges-les-Pins  
06 03 82 10 11  
In.marie7@gmail.com  
<https://villasequana.fr/>



Logement de charme situé au pied de la Sainte Baume, dans une bastide du début du XIXe s. sur un domaine de 2 ha planté d'oliviers et d'amandiers centenaires. Piscine.

Prévu pour 4 personnes ce gîte est labellisé Valeurs Parc de la Sainte Baume.

Lieu idéal pour se ressourcer et randonner en famille ou entre amis.

Ce gîte de 35m<sup>2</sup> calme et lumineux situé en rez-de-jardin est composé d'une petite chambre indépendante avec 2 lits 80\*200 superposés, d'un espace en mezzanine avec lit 160\*200. Coin cuisine avec frigo, four, plaques électriques, hotte, bouilloire et cafetière, salle d'eau avec douche et WC. Sa belle terrasse ombragée et sa vue sur l'olivieraie vous enchantera.

Activités possibles à la Bastide (accès libre) : terrain multisports, piscine, randonnées.

Soins alternatifs disponibles à la Bastide (en supplément) : Naturopathie, Soins ayurvédiques.

Ménage inclus

Draps et serviettes fournis

#### Ouvertures

Du 01/01 au 31/12/2023.

#### Tarifs

2 nuits : de 200 à 240 € (2 à 4 personnes).

Classement préfectoral : 1 étoile

Types d'habitation : Logement dans maison · Maison

Superficie : 35 m<sup>2</sup>

Nombre de chambres : 1

Modes de paiement : Chèque · Espèces

## Meublé et Gîte

### I La Campanette · 2 étoiles

190 Impasse Sainte Baume · 13400 Aubagne  
04 42 84 29 90  
06 60 61 74 15  
[lacampanette@free.fr](mailto:lacampanette@free.fr)



Maisonnette située en périphérie de ville près d'une zone commerciale.

Très fonctionnelle.

Bonne situation pour des stages. Arrêt de bus à 100m.

Plain pied. Cuisine indépendante équipée, salon/séjour agréable avec un clic-clac /2 personnes. Une chambre avec un lit/2 pers (140x190) et un lit d'appoint (90x140). Terrasse, parking privé. Proche des commodités.

Animaux admis sous condition.

#### Ouvertures

Toute l'année.

#### Tarifs

Semaine : de 225 à 500 €.

Classement préfectoral : 2 étoiles

Types d'habitation : Meublé indépendant

Superficie : 36 m<sup>2</sup>

Nombre de chambres : 1

Modes de paiement : Chèque · Espèces

Capacité d'hébergement : 2

Location de salles : Capacité maximum : 4

## Meublé et Gîte

### J La Carbonade · Non Classé





5 avenue Joseph Fallen · Les Coquières · 13400 Aubagne

[https://www.airbnb.fr/rooms/735903711635341861?source\\_impression\\_id=p3\\_1683203274\\_24MEgTA4LmeRv2W9](https://www.airbnb.fr/rooms/735903711635341861?source_impression_id=p3_1683203274_24MEgTA4LmeRv2W9)

T2 idéalement situé en centre ville d'Aubagne dans un immeuble traversant avec parking privatif, proche de toutes les commodités.

T2de 57m<sup>2</sup> au 4e étage avec ascenseur pour une capacité de 4 personnes.

Cuisine aménagée, salon avec télévision grand écran, un canapé convertible, un canapé fixe.

Chambre spacieuse avec un lit en 160, 1 canapé, télévision.

Douche et WC séparés.

Très bonne luminosité, balcon bucolique.

#### Ouvertures

Toute l'année.

Classement préfectoral : Non Classé

Types d'habitation : Appartement · Immeuble/Résidence

Superficie : 57 m<sup>2</sup>

Nombre de chambres : 1

Modes de paiement : Chèque · Espèces · Virement

#### Tarifs

Taxe de séjour incluse.

## Meublé et Gîte

### K La Halte Provençale · 2 étoiles

5 rue Auguste Fabre · 13360 Roquevaire

06 19 33 41 39

[halte.provencale@free.fr](mailto:halte.provencale@free.fr)

Dans un environnement calme, à 100m du centre du village de Roquevaire vous serez à 20km maximum des plus beaux sites et villes balnéaires à visiter dans la région. Vous logerez dans un vaste et confortable T1 de 45 m<sup>2</sup>.

À moins de 5 min à pieds des sentiers de randonnées dans les collines et du centre du village, T1 indépendant composé d'une grande pièce à vivre avec un espace nuit, un convertible, d'un espace télétravail et une table à manger.

Un espace jeux avec table de ping-pong vous attend à l'extérieur ainsi qu'un hamac et deux bains de soleil pour vous détendre.

Transports en communs gratuits à 200m.



#### Ouvertures

Toute l'année.

Classement préfectoral : 2 étoiles

Agréments : Numéro d'enregistrement

Types d'habitation : Meublé indépendant

Superficie : 45 m<sup>2</sup>

Nombre de chambres : 0

Modes de paiement : Paiement en ligne · Virement

#### Tarifs

Du 01/01 au 31/05/2023

2 nuits : 100 €

Semaine : 350 € (Tarif dégressif à partir d'une semaine)

Forfait ménage en fin de séjour : 20 €.

Du 01/06 au 31/07/2023

2 nuits : 5 nuits minimum en haute saison

Semaine : 378 € (Tarif dégressif à partir d'une semaine)

Forfait ménage en fin de séjour : 20 €.

Du 01/08 au 31/08/2023

2 nuits : 5 nuits minimum en haute saison

Semaine : 420 € (Tarif dégressif à partir d'une semaine)

Forfait ménage en fin de séjour : 20 €.

Du 01/09 au 31/12/2023

2 nuits : 100 €

Semaine : 350 € (Tarif dégressif à partir d'une semaine)

Forfait ménage en fin de séjour : 20 €.

1 enfant gratuit.

Taxe de séjour non incluse.



TERRITOIRE  
PAYS D'AUBAGNE  
ET DE L'ÉTOILE

Capacité d'hébergement : 2

## Meublé et Gîte

### L La Romarine · 2 étoiles

10 chemin de la Pujeade · 13780 Cuges-les-Pins  
04 90 85 45 00  
contact@gites-de-france-en-provence.com  
www.location-vacances-provence.com



Venez vous changer les idées dans cet lieu calme et verdoyant, entre Ste Baume et Calanques.

Gîte rural au coeur de restanques, à 260 m d'altitude, sur le flanc sud du Massif de la Sainte Baume : fin du chemin d'accès goudronné (100m) pentu et étroit (épingle à cheveux). Maison individuelle à proximité de celle des propriétaires. Belle vue sur le village, ombre et calme assurés, lieu idéal pour randonner dans les collines avoisinantes et découvrir le Parc National des Calanques et le Parc Naturel Régional de la Sainte Baume. Rez de chaussée : séjour avec cheminée, salon confortable, télévision . Cuisine indépendante avec cuisinière, plaque vitrocéramique et four électrique, micro ondes, lave vaisselle, frigo/congélateur, petit électroménager. Chambre 2 personnes (lit 140x200cm). Salle d'eau/wc (lave linge).

Etage : mezzanine avec futon (2 personnes) et espace télétravail (connexion wifi avec fibre 1Go) , chambre 2 personnes (2 lits 90x200) avec accès direct à la terrasse nord (30m<sup>2</sup>) et à la piscine sur la restanque au dessus (hors sol de 10mx5m) ouverte du 1er juin au 15 septembre. Auvent ombragé côté séjour avec table et chaises (12 m<sup>2</sup>) et terrain (25 m<sup>2</sup>) avec salon de jardin, vue sur la vallée . Parking sur la propriété. Ménage de fin de séjour (40€). Climatisation dans le séjour/mezzanine, chauffage électrique dans les autres pièces, ventilateur dans la chambre à l'étage, cheminée et bois fourni.

Draps, linge de toilette et de maison inclus. Un très joli endroit avec une vue splendide sur la vallée, un bel environnement arboré et fleuri, 12 restanques aux murs de pierre, plantées d'oliviers et d'arbustes.

#### Ouvertures

Toute l'année.

#### Tarifs

Semaine : de 410 à 690 €.

Classement préfectoral : 2 étoiles

Types d'habitation : Meublé indépendant

Labels : 2 épis

Superficie : 83 m<sup>2</sup>

Nombre de chambres : 2

Modes de paiement : Carte bancaire/crédit · Chèque cadeau

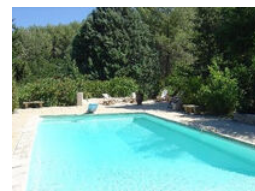
Gîtes de France · Chèque-Vacances Classic

Capacité d'hébergement : 4

## Meublé et Gîte

### M Le Mazet · 3 étoiles

Mas de L'Epervière · Impasse des Coustellines · 13112 La Destrousse  
christine.vieillot@wanadoo.fr



A proximité des Calanques de Cassis et des collines de Marcel Pagnol, petite maison de charme sur 2 niveaux au calme et proches de toutes commodités, dans un écrin de verdure agrémentée d'une grande piscine chauffée en saison.

Petite maison provençale indépendante adossée à une restanque, située en pleine colline et à 30 m du mas des propriétaires. Décoration soignée. Au RdC : 2 chambres avec 1 lit/2 pers (160x200) et 2 lits/1 pers.

Salle d'eau, WC indépendants. Etage : cuisine/séjour donnant sur la terrasse et jardin privatif clos de 50 m<sup>2</sup> avec mobilier de jardin et barbecue. Accès direct à la piscine chauffée des propriétaires (12x5,5 m). Stationnement privatif et clos. Grand parc arboré d'1 ha. Autre meublé sur place, au RdC du mas des propriétaires. Jeux pour enfants. Accès internet Wi-Fi.

#### Ouvertures

Toute l'année.

De 17h à 19h.

#### Tarifs

Semaine : de 590 à 1 100 €.

Classement préfectoral : 3 étoiles

Types d'habitation : Construction récente · Logement dans maison · Logement entier · Maison · Meublé indépendant

Labels : 3 clés

Superficie : 70 m<sup>2</sup>

Nombre de chambres : 2

Modes de paiement : Chèque · Espèces · Paiement en ligne



Capacité d'hébergement : 4

## Meublé et Gîte

### N Le Petit Mas · Non Classé

3 impasse Martelli · 13821 La Penne-sur-Huveaune  
04 91 36 07 54

Situé à la Penne sur Huveaune, village à 3 km d'Aubagne, calme et confortable pouvant accueillir 4 personnes.

Au rez-de-chaussée de la villa des propriétaires, dans un quartier tranquille et proche de la Casamance, T3 de 58m<sup>2</sup> composé de deux chambres, kitchenette, terrasse privative avec salon de jardin.

#### Ouvertures

Toute l'année.

#### Tarifs

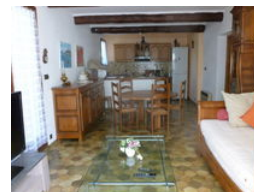
Semaine : de 500 à 650 €.

Classement préfectoral : Non Classé

Types d'habitation : Logement dans maison · Maison

Nombre de chambres : 2

Modes de paiement : Espèces



## Meublé et Gîte

### O Le Tilleul · 2 étoiles

2 chemin de la Vallée · 13390 Auriol  
06 18 88 28 37  
06 18 88 28 37  
alain.cazalic@wanadoo.fr

Maison individuelle sur terrain privée à la campagne avec vue dégagée. Parking privatif à quelques km d'Aix en Provence, Marseille et Cassis.

De nombreuses possibilités de randonnées à proximité : Garlaban, Sainte-Victoire...

En campagne, maison indépendante climatisée de 55 m<sup>2</sup> sur 2 niveaux. Au RdC : séjour/salon, cuisine ouverte entièrement équipée. Salle d'eau. WC indépendants. A l'étage : 1 chambre avec 1 lit/2 personnes et 1 chambre 2 lits/ 1 personne. Terrasse de 30 m<sup>2</sup> avec mobilier donnant sur un jardin de 300 m<sup>2</sup>. Barbecue. Belle vue dégagée. A proximité du massif de la Ste Baume.

Animaux admis

#### Ouvertures

Toute l'année.

Arrivée 14h

Départ 11h.

Classement préfectoral : 2 étoiles

Agréments : Numéro d'enregistrement

Types d'habitation : Maison

Labels : 2 clés

Superficie : 55 m<sup>2</sup>

Nombre de chambres : 2

Modes de paiement : Chèque · Espèces · Virement

#### Tarifs

Du 01/01 au 31/03/2023

Semaine : 300 €

Taxe de séjour : 0,90 € (par pers/jours)

Caution : 150 €

Forfait ménage en fin de séjour : 30 €.

Du 01/04 au 30/06/2023

Semaine : 400 €

Taxe de séjour : 0,90 € (par pers/jours)

Caution : 150 €

Forfait ménage en fin de séjour : 30 €.

Du 01/07 au 01/09/2023

Semaine : 500 €

Taxe de séjour : 0,90 € (par pers/jours)

Caution : 150 €

Forfait ménage en fin de séjour : 30 €.

Du 02/09 au 29/09/2023

Semaine : 400 €

Taxe de séjour : 0,90 € (par pers/jour)

Caution : 150 €

Forfait ménage en fin de séjour : 30 €.

Du 30/09 au 31/12/2023

Semaine : 300 €

Taxe de séjour : 0,90 € (par pers/jours)

Caution : 150 €

Forfait ménage en fin de séjour : 30 €.



TERRITOIRE  
PAYS D'AUBAGNE  
ET DE L'ÉTOILE



Capacité d'hébergement : 4

## Meublé et Gîte

### P Les Deux Cèdres · 4 étoiles

11 bis allée de la Pinède · 13821 La Penne-sur-Huveaune  
04 91 35 83 90  
06 85 74 97 10  
laurence.goustiaux@free.fr

Très bien situé entre Aubagne, Marseille, Cassis et ses calanques, gîte de 51 m<sup>2</sup> à l'ambiance provençale, pour deux personnes.

C'est au pied du GR13 que vous trouverez la quiétude d'une maison indépendante de 51 m<sup>2</sup> à l'ambiance provençale avec sa tonnelle de 30 m<sup>2</sup>, son mobilier de jardin (transat, plancha, barbecue) et sa vue sur un parc arboré de 1400 m<sup>2</sup>, jardin et cèdres centenaires.

Salon/séjour (1 un canapé lit en 140 cm), cuisine ouverte entièrement équipée, une grande chambre avec un lit pour 2 personnes (160 x 200).

Une salle d'eau spacieuse avec une grande douche à l'italienne et un W.C séparé.

Le lit est fait à votre arrivée, serviettes de toilette et linge de maison fournis.

Accès internet Wi-Fi.



#### Ouvertures

Toute l'année de 16h à 10h.

Classement préfectoral : 4 étoiles

Types d'habitation : Maison · Meublé indépendant

Labels : 3 clés

Superficie : 51 m<sup>2</sup>

Nombre de chambres : 1

Modes de paiement : Chèque · Chèque-Vacances Classic · Espèces · Virement

#### Tarifs

Semaine : de 610 à 740 €

Taxe de séjour : 2,53 €

Caution : 150 €

Forfait ménage en fin de séjour : 30 €.

Taxe de séjour non incluse.

Capacité d'hébergement : 2

## Meublé et Gîte

### Q Les Jonquiers · Non Classé

2550 route de Gémenos · 13400 Aubagne  
06 12 88 98 02  
lesjonquiersdu13@gmail.com

Gîte indépendant cosy avec jardin situé à 3 km du centre d'Aubagne.

Cette maison de vacances comprend une terrasse ombragée, une chambre, un salon et une cuisine bien équipée. Il dispose également d'une télévision à écran plat.



#### Ouvertures

Toute l'année.

Classement préfectoral : Non Classé

Types d'habitation : Construction récente · Habitations mitoyennes · Maison · Meublé indépendant

Superficie : 48 m<sup>2</sup>

Nombre de chambres : 1

Modes de paiement : Espèces · Virement

#### Tarifs

Deux personnes : de 85 à 90 € (Nuitée)

Trois personnes : de 95 à 100 € (Nuitée).

## Meublé et Gîte

### R Les Restanques · Non Classé



TERRITOIRE  
PAYS D'AUBAGNE  
ET DE L'ÉTOILE

9 rue Jean Moulin · 13124 Peypin  
06 79 15 93 26  
lauregilibert@aol.com  
www.gitelesrestanques.fr

Gîte Les restanques, une vue imprenable !

Dans un charmant village provençal, confortable appartement à l'étage de la villa des propriétaires. Logement de 27m2 composé d'une vaste chambre 1 lit/2pers. avec coin salon, cuisine avec espace repas, salle d'eau et WC, terrasse plein sud sans vis à vis, table et banc de jardin. Système de chauffage-climatisation.

Commodités à proximité, arrêt de bus à 100m.

Possibilité de prêt lit bébé.

Linge de maison fourni, lit fait à l'arrivée.

Les petits animaux sont acceptés (Un animal de compagnie).



#### Ouvertures

Toute l'année.

Classement préfectoral : Non Classé

Types d'habitation : Maison

Superficie : 27 m<sup>2</sup>

Nombre de chambres : 1

Modes de paiement : Chèque · Espèces

#### Tarifs

Du 01/01 au 30/06/2023

Nuitée : 50 €

Semaine : 280 €.

Du 02/07 au 31/08/2023

Semaine : 310 €.

Du 01/09 au 31/12/2023

Nuitée : 50 € (minimum 3 nuits)

Semaine : 280 € (minimum 3 nuits).

Location du gîte ou meublé : de 280€ à 315€ (Semaine).

Réduction de 8% sur la deuxième semaine, pour deux semaines consécutives.

Durée maximum de location : 3 semaines.

Capacité d'hébergement : 2

## Meublé et Gîte

S

### L'Escale d'Aubagne · 3 étoiles

17 boulevard des Farigoules · 13400 Aubagne  
06 99 43 27 88  
07 63 33 50 10  
lescaledaubagne@gmail.com

L'Escale d'Aubagne est située dans un secteur résidentiel, aux portes du parc national des Calanques.

Le centre historique est à 5km accessible en transports en communs gratuits, à 20 mn des plages, du Garlaban, de la Ste Victoire et de Marseille.

Entrée indépendante, avec digicode et interphone. Le charme du fer, du bois, de la pierre et la décoration sont les principaux atouts de ce Loft (Construction Eco responsable).

Très lumineux le jour et éclairage intérieur tamisé, pour une ambiance chaleureuse. La chambre en mezzanine est équipée d'un lit 160X200 Bultex. d'une penderie et de tablettes en tête de lit.

Spacieuse salle d'eau, avec douche à l'Italienne de 150 X 90 et mobilier en Teck et Granit.

La climatisation, le sèche-cheveux, le miroir grossissant, le linge de lit et de toilette sont mis à disposition. Wifi et Intranet par la fibre sont disponible avec la TV Android. Terrasse équipée de mobilier de jardin, chaises longues, parasol et barbecue au charbon.

Les propriétaires seront à votre disposition pour vous indiquer les spots, les plages, les collines ou les marchés à visiter.

Si vous aimez la peinture d'art, la guitare, le potager, les lapins, les véhicules anciens ou encore le bricolage, c'est que vous avez un point commun avec l'un des membres de la famille, attention certains sont bavards et vous risquez d'être surpris.

Présence de quelques restaurants dans le quartier et de quelques commerces de proximité. Stationnement gratuit devant la maison et dans les rues avoisinantes.



#### Ouvertures

Toute l'année.

Classement préfectoral : 3 étoiles

Types d'habitation : Construction ancienne · Logement entier · Maison · Meublé indépendant

Modes de paiement : Chèque · Espèces · Virement

Capacité d'hébergement : 2

#### Tarifs

Deux personnes : à partir de 70 € (Selon période)

Nuitée : à partir de 70 € (Selon période).

La mise à disposition du linge de lit, de maison et de toilettes est incluse dans le tarif.

Taxe de séjour non incluse.



## Meublé et Gîte

### T Mon brin de lavande · Non Classé

26 quai du 8 Mai · 13390 Auriol  
06 98 65 07 29  
misskakou.a@gmail.com  
<https://www.misskconciergerie.com/>

Située en plein cœur du très beau village d'Auriol, "Mon brin de lavande" est la maison idéale pour vos séjours en Provence en famille ou entre amis.

Cette maison de vacances climatisée comprend une grande pièce de vie avec un coin salon disposant de deux canapés convertibles, une cuisine entièrement équipée et aménagée pour que tout soit fonctionnel, une chambre équipée de deux grands lits (superposés), une télévision à écran plat.

Cet hébergement dispose de deux toilettes, d'une douche spacieuse, d'une buanderie avec machine à laver et sèche linge.

À l'arrière de la maison, un jardin doté d'un patio ombragé.

Les serviettes et le linge de lit sont fournis.

Parking privé et une connexion Wi-Fi.

Animaux domestiques admis.

#### Ouvertures

Toute l'année.

Classement préfectoral : Non Classé

Superficie : 70 m<sup>2</sup>

Nombre de chambres : 1

Modes de paiement : Carte bancaire/crédit · Paiement en ligne · Virement

#### Tarifs

Nuitée : de 145 à 200 €

Semaine : de 896 à 1260 €

Quinzaine : de 1625 à 2780 €

Animaux : 20 € (Durée du séjour)

Caution : 1000 €

Forfait ménage en fin de séjour : 75 €.



## Meublé et Gîte

### U Royal Palmeraie - Cottage Champêtre · 3 étoiles

171 Impasse du grand pin · Route d'Eoures · 13400 Aubagne  
04 42 03 06 95  
06 12 25 46 94  
royal-palmeraie@hotmail.com  
[www.royal-palmeraie.com](http://www.royal-palmeraie.com)

Appartement de qualité climatisé et à la décoration soignée, dans un site agréable.

Cuisine/Séjour avec 1 canapé convertible/2 pers. Chambre avec 1 lit double/2 pers. Salle d'eau, WC.

Cuisine d'été, piscine à débordement commune aux autres locations. Linge de maison inclus. Stationnement intérieur clos. Accès internet Wi-Fi.

Animaux non admis.

#### Ouvertures

Toute l'année.

Classement préfectoral : 3 étoiles

Types d'habitation :

Superficie : 26 m<sup>2</sup>

Nombre de chambres : 1

Modes de paiement : Carte bancaire/crédit · Chèque · Espèces

Capacité d'hébergement : 2

#### Tarifs

Location du gîte ou meublé : de 480€ à 790€ (Semaine)



## Meublé et Gîte

### V Royal Palmeraie - Cottage Glamour · 3 étoiles



171 impasse du Grand Pin · Route d'Eoures · 13400 Aubagne  
04 42 03 06 95  
06 12 25 46 94  
royal-palmeraie@hotmail.com  
www.royal-palmeraie.com

Appartement de qualité climatisé et à la décoration soignée, dans un site agréable. Cuisine/Séjour avec 1 canapé convertible/2 pers. Chambre avec un lit/2 pers. Coin nuit avec 2 lits superposés. Salle d'eau, WC. Terrasse. Cuisine d'été, piscine à débordement commune aux autres locations. Linge de maison inclus. Stationnement intérieur clos. Accès internet Wi-Fi.  
Animaux non acceptés



#### Ouvertures

Toute l'année.

#### Tarifs

Location du gîte ou meublé : de 540€ à 890€ (Semaine)

Classement préfectoral : 3 étoiles

Types d'habitation :

Superficie : 33 m<sup>2</sup>

Nombre de chambres : 1

Modes de paiement : Carte bancaire/crédit · Chèque · Espèces

Capacité d'hébergement : 4

## Meublé et Gîte

W

### Royal Palmeraie - Cottage Hacienda · 3 étoiles

171 impasse du Grand Pin · Route d'Eoures · 13400 Aubagne  
04 42 03 06 95  
06 12 25 46 94  
royal-palmeraie@hotmail.com  
www.royal-palmeraie.com

Appartement de qualité climatisé et à la décoration soignée, dans un site agréable. Cuisine/Séjour avec 1 canapé convertible/2 pers. Chambre avec un lit/2 pers. Couchette Mezzanine lit/1 pers. Salle d'eau, WC. Terrasse. Cuisine d'été, piscine à débordement commune aux autres locations. Linge de maison inclus. Stationnement intérieur clos. Accès internet Wi-Fi.  
Animaux non acceptés.  
Adhérent OTI du Pays d'Aubagne et de l'Etoile



#### Ouvertures

Toute l'année.

#### Tarifs

Location du gîte ou meublé : de 540€ à 890€ (Semaine)

Classement préfectoral : 3 étoiles

Types d'habitation :

Nombre de chambres : 1

Modes de paiement : Carte bancaire/crédit · Chèque · Espèces

Capacité d'hébergement : 4

## Meublé et Gîte

X

### Royal Palmeraie - Cottage Marrakech · 2 étoiles

171 impasse du Grand Pin · Route d'Eoures · 13400 Aubagne  
04 42 03 06 95  
06 12 25 46 94  
royal-palmeraie@hotmail.com  
www.royal-palmeraie.com

Studio de qualité climatisé à la décoration orientale, dans un site agréable. Coin cuisine repas et chambre avec un lit/2 pers avec vue sur piscine. Salle d'eau WC. Terrasse. Cuisine d'été, piscine à débordement commune aux autres locations. Linge de maison inclus. Stationnement intérieur clos. Accès internet Wi-Fi.  
Adhérent OTI du Pays d'Aubagne et de l'Etoile



TERRITOIRE  
PAYS D'AUBAGNE  
ET DE L'ÉTOILE

### Ouvertures

Toute l'année.

Classement préfectoral : 2 étoiles

Types d'habitation : Studio

Superficie : 20 m<sup>2</sup>

Nombre de chambres : 1

Modes de paiement : Carte bancaire/crédit · Chèque · Espèces

Capacité d'hébergement : 2

### Tarifs

Location du gîte ou meublé : de 420€ à 690€ (Semaine)

## Meublé et Gîte

Y

### Studio en Provence · 2 étoiles

415 chemin de Saint Michel · 13400 Aubagne

06 75 87 48 82

descampsjeanluc@orange.fr

studio-en-provence.com

Studio indépendant Rez de jardin villa, avec piscine

Joli studio indépendant de 29 m<sup>2</sup> ( idéal pour deux ) en rez de chaussée de villa, dans un quartier agréable dominant le centre ville d'Aubagne.

Rez de jardin, pelouse, piscine (partagée uniquement avec les propriétaires).

Logement tout confort avec cuisine bien équipée avec plaques , four, micro-ondes, lave-vaisselle. Lave linge. . Salle de bain avec douche très large.

Accès centre ville facile à pied ou en bus (gratuits à Aubagne).

A 25mn de Marseille, Aix, et 15mn de la mer, calanques Cassis, La Ciotat. A proximité du Garlaban (les collines de Pagnol), et du très beau massif de la Sainte-Baume.

Propriétaires accueillants et discrets, ayant l'expérience de la location saisonnière depuis 2004.



### Ouvertures

Toute l'année.

Classement préfectoral : 2 étoiles

Types d'habitation : Maison · Studio

Superficie : 29 m<sup>2</sup>

Nombre de chambres : 0

Modes de paiement : Chèque · Chèque-Vacances Classic · Chèque-Vacances Connect · Espèces

### Tarifs

Du 01/01 au 26/05/2023

Nuitée : 45 €.

Du 27/05 au 30/06/2023

Nuitée : 52 €.

Du 01/07 au 25/08/2023

Nuitée : 60 €.

Du 26/08 au 15/09/2023

Nuitée : 52 €.

Du 16/09/2023 au 05/01/2024

Nuitée : 45 €.

Location du gîte ou meublé : de 315 € à 420 € (Semaine).

Réservation de 3 nuitées minimum.

Capacité d'hébergement : 2

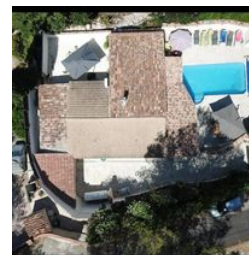
## Meublé et Gîte

Z

### Villa Romarin · 3 étoiles



670, Chemin de Font de Branque · 13112 La Destrousse  
06 71 83 13 48  
vacancesladedestrousse@free.fr  
<https://villaromarin.wixsite.com/gite/la-villa>



Découvrez cette villa idéalement située entre Aix-en-Provence et Cassis, totalement indépendante, avec piscine privative chauffée\*, idéale en famille ou entre amis avec ses 6 chambres.

A 2 km de l'autoroute, vous permettant ainsi de relier rapidement Aubagne, Marseille ou Aix en Provence, gîte situé sur les collines de la Destrousse totalement indépendant avec piscine et terrasse privative. De plain pied : entrée via la cuisine totalement équipée (plaque 6 feux induction, hotte aspirante, évier double vasque, four, micro-ondes, lave-vaisselle, 2 cafetières dont un torrèfacteur et une à dosettes, frigo américain), petite table de repas. Salle à manger avec table et 12 chaises.

Salon avec canapés cuir, table basse, climatisation, TV écran plat, lecteur DVD et chaîne hifi.

6 chambres : 2 chambres avec 1 lit 140x190cm, 3 chambres avec 2 lits 1 personne 80x190cm jumelables et 1 chambre avec 1 lit 160x200cm. Cette dernière chambre ouvre sur une terrasse/cour avec salon de jardin, elle a également une TV écran plat et une salle de bain ou douche privative , porte-serviettes chauffant et double vasque.

Une autre salle d'eau indépendante avec douche multi-jets, double vasque. Un WC totalement indépendant, un autre WC fermé accessible depuis la dernière chambre avec salle de bain. Lave-linge privatif. Espace piscine privatif fermé avec piscine 8x4m, terrasse avec 2 barbecues (un charbon et un gaz) et salon de jardin, parking privatif sur la propriété fermée par un portail. Table de ping-pong à disposition. Internet (wifi). Draps en location. Lit bébé sur demande. Chauffage, électricité et eau facturés au réel au-delà d'un forfait de base. Ménage inclus. Animaux acceptés sous conditions : petits animaux uniquement, contacter le propriétaire au préalable.

#### Ouvertures

Du 01/01 au 31/12.

Classement préfectoral : 3 étoiles

Labels : 3 épis

Superficie : 155 m<sup>2</sup>

Nombre de chambres : 6

Modes de paiement : Carte bancaire/crédit

Capacité d'hébergement : 12

#### Tarifs

Week-end : de 1350 à 1850 €

Mid-week : de 1550 à 3050 €

Semaine : de 300 à 3795 €.



TERRITOIRE  
PAYS D'AUBAGNE  
ET DE L'ÉTOILE