

*La lettre  
d'information...*

**Ligue PACA**



**des échecs**

*...des joueurs  
de la Ligue PACA*

Numéro 2 mai 2021

Ligue PACA



des échecs



# SOMMAIRE

**01**

EDITO DIRECTEUR DES JEUNES  
DE NOTRE LIGUE

**02**

RESULTATS ELECTIONS  
FÉDÉRATION FRANÇAISE DES ECHECS

**03**

TROIS FEMMES DE NOTRE LIGUE À LA  
FÉDÉRATION FRANÇAISE DES ECHECS

**04**

PREMIER TRAVAUX COMMISSIONS  
DE NOTRE LIGUE

**05**

LE SUCCÈS DE NOTRE LETTRE  
D'INFORMATION

**06**

NOTRE MAGAZINE DE LA LIGUE  
64 CASES EN PRÉPARATION



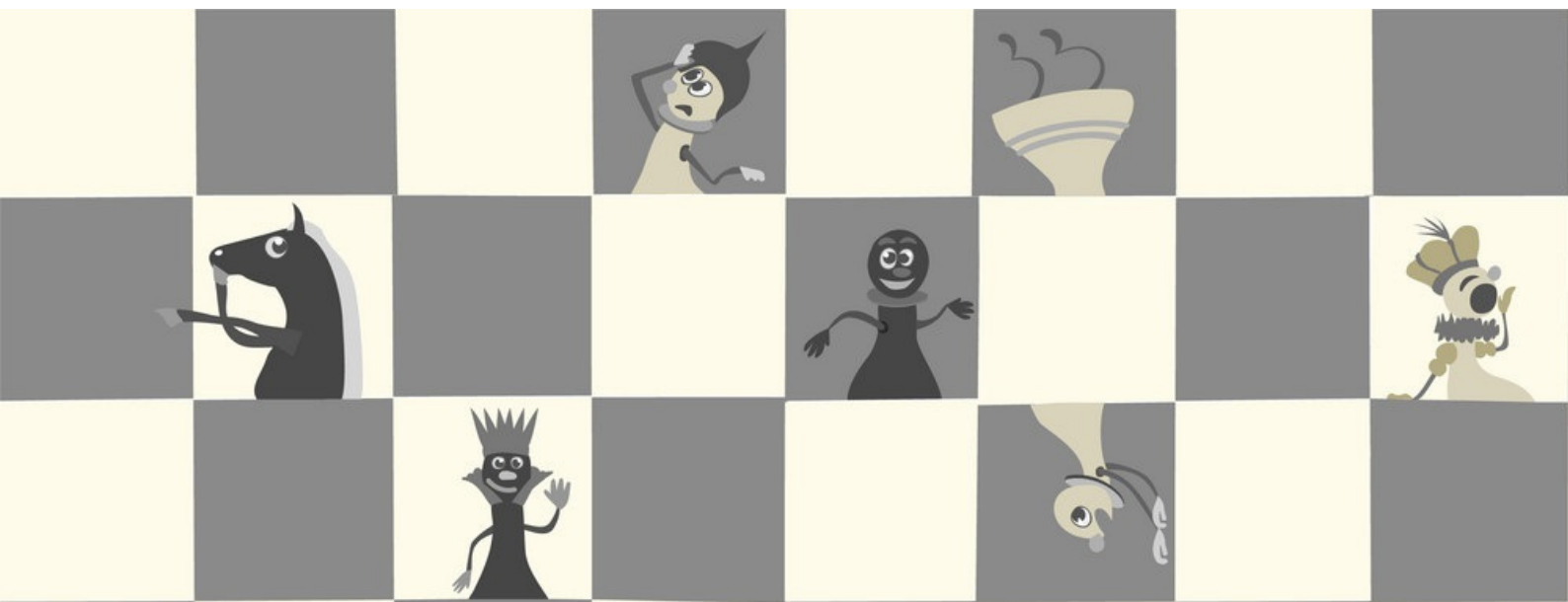
# NOTRE EDITO

**Hervé Ribreau**

**PRÉSIDENT DE LA COMMISSION JEUNES  
LIGUE PACA ÉCHECS**

**NUMÉRO 2 MAI 2021**

*La commission jeune s'est rapidement mise en route. Elle se compose de Cybèle Husson, Pierre Boghossian, Jean Louis Sabatié et de moi-même. Plusieurs réunions ont déjà eu lieu pour déterminer les axes de travail pour les semaines, les mois et même les années à venir. Ces axes sont l'organisation des qualifications pour les championnats de France, la création et l'animation au long cours d'un pôle espoir efficace lié à des tournois soit existants soit mis en place spécialement. Nous souhaitons également créer un lien entre les entraîneurs dans l'intérêt des jeunes de la ligue en général et pour le pôle espoir en particulier.*





*Eloi Relange Président de la  
La liste "Ouverture" a remporté  
les élections devant la liste  
"Un temps d'avance et la liste "Unité"*



**NUMÉRO 2 MAI 2021**



*La Ligue PACA Échecs souhaite  
un partenariat fort avec la FFE*

**La FFE et la Ligue PACA partent ensemble pour une mandature de quatre ans. La Ligue PACA, qui se veut la porte-parole des acteurs du territoire, a pour sortir de la crise actuelle une attente forte mais aussi des projets ambitieux.**

**Nous voulons établir avec la FFE un véritable partenariat fait d'échanges mutuels, de soutien pour nos actions le territoire et de consultations sur les grands dossiers à venir. Gens una sumus !**



*Félicitations à  
nos drôles de Dames*



# *Laurie Delorme*



## *Vice-présidente de la FFE*

*Laurie Delorme dirige le club de Marseille Echecs, un des plus importants clubs Français. Bénévole de grande expérience, Laurie est également impliquée dans notre Ligue où elle dirige la Commission Développement. Nous saluons son parcours et lui souhaitons le meilleur.*

# *Marion Penalver*

## *Présidente de la Commission Médicale de la FFE*

*Marion Penalver est une bénévole efficace et passionnée très appréciée, depuis de nombreuses années, dans le Vaucluse. Le Médecin de notre Ligue apportera sa propre vision du Sport Santé et des nouveaux dispositifs médicaux. La Ligue PACA est fière de l'ascension de cette enfant du pays.*

# *Sophie Millet*

## *Membre de la FFE*

*Sophie Millet, multi-championne de France, est élue à la FFE depuis 2016. Son expérience du haut niveau féminin apportera une aide précieuse à la nouvelle équipe fédérale. Notre Ligue lui souhaite une mandature active et fructueuse..*

# *Premier travaux des commissions de notre Ligue*

**La commission arbitrage** : un état des lieux a été fait. La commission va aider et soutenir ses départements dans trois orientations claires. Tout d'abord faire des mises à niveau plus régulièrement. Puis accroître le nombre d'arbitres actifs. Enfin augmenter nos capacités de formation pour passer de deux à cinq formateurs.

**La commission communication** : la commission fait un travail basé sur la réactivité et la créativité. Notre page Facebook est déjà un succès, et la lettre d'information, notamment en vidéo, a rencontré également un vif succès. Nous poursuivront cette démarche. Notre premier magazine, à paraître rapidement, sera composé de dossiers et articles de fond où nous prendrons le temps de développer les thèmes abordés. La commission communication vient de créer un QR code qui, utilisé sur nos affiches et nos manifestations, donnera accès immédiatement à notre site internet. Les premières bases de données sur notre ligue ont été établies.



**Commission vétérans** : La 1 ère commission vétérans et seniors plus s'est déroulée le jeudi 22 avril en présence de ses membres : Henk Brongers, Michel Bizat, François Reynaud, Sylvian Roman, Serge Morata. Laineur Chazeau, invité. Les orientations à suivre prioritairement par cette commission sont la recherche de convivialité, la création de manifestations échiquéennes spécifiques, l'argumentation du Sport-Santé pour développer notre visibilité et créer de l'émulation. les membres ont fait part de leurs expériences dans le domaine de l'animation et des pistes de travail possibles ont été envisagées. En conclusion de cette première réunion les axes suivants ont pu être dégagés :

- Mise en place d'un championnat de ligue scindé en deux parties
- organisation d'un open vétérans et seniors plus permettant de libérer du temps pour des actions conviviales
- Profiter de la « semaine bleue » pour mettre en valeur le jeu d'échecs auprès d'un public néophyte.



*Notre première lettre d'information a été vue plus de 400 fois !!!*

*Merci de votre soutien et de vos nombreux messages d'encouragement pour ce nouvel outil de communication créé par notre équipe de la commission communication de la Ligue*

*Merci*

*Nouveauté pour  
le mois de juin*

**64 cases**

**Votre Magazine**

*Pourquoi un magazine ?*

***Notre équipe a voulu créer un magazine pour prendre le temps de traiter certains sujets échiquéens; approfondir les sujets d'actualité en lien avec les échecs; mettre en avant des personnalités de notre territoire; relater des points de vues originaux sur le jeu d'échecs au sein de notre société.***

Scannez  
et découvrez !



[liguepacaechecs.com](http://liguepacaechecs.com)  
[contact@liguepacaechecs.com](mailto:contact@liguepacaechecs.com)  
06.51.95.54.89