

*La lettre
d'information...*

Ligue PACA



des échecs

*...des joueurs
de la Ligue PACA*

Ligue PACA



des échecs



01

**EDITO DU PRÉSIDENT DE LA
COMMISSION ARBITRAGE**

02

**FORTE HAUSSE DES LICENCES GRÂCE
AU TRAVAIL DES CLUBS**

03

**DRA, UNE AMBITION AFFICHÉE
POUR NOTRE LIGUE**

04

**LA LIGUE INVESTIT DANS UN
NOUVEAU SYSTEME ANTI-TRICHE**

05

**UNE NOUVELLE SAISON POUR
LES INTERCLUBS**

06

**SOPHIE MILLIET,
L'EUROPE À SES PIEDS**

SOMMAIRE



EDITO DE LA LIGUE

Denis Regaud

***PRÉSIDENT DE LA COMMISSION ARBITRAGE
LIGUE PACA ÉCHECS
ARBITRE INTERNATIONAL
ARBITRE FÉDÉRAL ELITE 2***

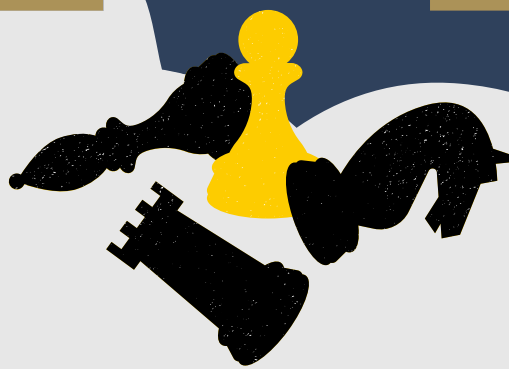
NUMÉRO : 6 DECEMBRE 2021

Toutes les compétitions sportives nécessitent la présence d'un arbitre, ne serait-ce que pour des questions d'équité dans le jeu et de respect réciproque des adversaires. Il en est de même des compétitions d'échecs. Le rôle de l'arbitre est prépondérant. Il participe à l'organisation des compétitions autant d'un point de vue technique que d'un point de vue pratique, à la tenue des rencontres et au calcul des prix en fin de compétitions. C'est une tâche difficile demandant des compétences techniques diverses et variées, non seulement dans le domaine des échecs, mais aussi dans des domaines « annexes » comme l'informatique ou les langues... Un arbitre se doit aussi de posséder des qualités humaines. Il est en effet important dans sa tâche, non seulement de maîtriser la totalité des règles, mais aussi de savoir réagir à des comportements souvent inattendus. Et pourtant, un évènement ne s'est bien déroulé que si l'arbitre semble n'être jamais intervenu !

Une nouvelle saison qui décolle en terme de licences !

La Ligue félicite et salue le travail des clubs pour cette nouvelle saison. Les premières statistiques en terme de licences aussi bien A que B sont encourageantes.

A nous de décrocher la Lune !!!





Actions de la DRA sur la saison et la mandature :

Au niveau de la ligue, l'arbitrage avait besoin d'être structuré afin de se développer dans une dynamique de groupe, en augmentant les capacités de formation à destination des joueurs, des arbitres titrés au niveau national et en direction du niveau international.

Pour favoriser la dynamique d'équipe, nous avons créé une commission au sein de la Direction Régionale de l'Arbitrage constituée des directeurs départementaux à l'arbitrage, avec pour objectif de créer un service de proximité. Le lien est en cours de renforcement avec les directions départementales afin d'homogénéiser les pratiques dans les différents départements.

Différents formulaires ont été créés sur le site de la ligue afin que chacun puisse exprimer des demandes centralisées de formation aux examens d'arbitrage, de stage ou de candidature à des arbitrages à l'adresse Arbitrage - Ligue PACA Échecs (liguepacaechecs.com)

Nous sommes à l'écoute de tous et nous informons par l'intermédiaire d'une liste de diffusion les comités, les arbitres et les clubs de la ligue de toutes les décisions prises au niveau national, ainsi que des demandes d'arbitres lorsque le besoin s'avère nécessaire. Nous faisons systématiquement des appels à candidature pour les tournois et manifestations de la Ligue.

La formation passant par de la mise en place de pratiques accompagnées, nous suivons et assistons les arbitres dans leur formation, comme dans leurs arbitrages. La ligue assiste les arbitres motivés souhaitant accéder à des grades supérieurs par un suivi et de la formation adaptée. Pour cela, nous sommes en train d'accroître le nombre de formateurs afin d'augmenter le nombre de stages annuels, un des objectifs étant que tous les clubs aient en leurs effectifs au minimum un ou plusieurs arbitres actifs.



Pour augmenter les niveaux de compétences, nous souhaitons que les arbitres puissent intervenir dans les compétitions les concernant, le plus souvent possible, et en fonction de leurs desideratas. Il est en particulier important de faire participer les Arbitres Fédéraux Jeunes aux compétitions scolaires afin qu'ils s'aguerrissent. De même, les Arbitres Fédéraux de Clubs devraient assister le plus souvent possible les arbitres d'Open.

Ces derniers doivent avoir tous les outils afin de poursuivre leur formation en direction de l'arbitrage au niveau Elite et à l'international.

Nous œuvrons aussi dans le sens d'une féminisation de l'arbitrage. Chaque personne, chaque volonté se doit d'avoir sa place.



Règles du jeu d'échecs



INNOVATION

Dans le cadre de la lutte contre la triche, des essais de détecteurs ont été menés lors des récents championnats de France jeunes à Agen.

Ces essais se sont révélés très positifs, instaurant un sentiment de confiance dans la compétition. Nous allons acquérir et distribuer à chaque comité un de ces détecteurs. Il est nécessaire de faire le maximum afin d'assurer au maximum le Fair-Play.

Faisons tous ensemble progresser l'arbitrage, cela nous fait aussi progresser en tant que joueur autant d'un point de vue technique que d'un point de vue humain !



De nombreux clubs de la Ligue vont cette saison jouer les premiers rôles dans plusieurs divisions.

Nous avons des clubs qui peuvent jouer les montées, et des titres de la NIII à la NI en équipe mixte, mais aussi en interclubs féminins, jeunes et coupes, bref tous les espoirs sont permis !!!

On croise les doigts pour vous.





Sophie Milliet Médaille d'Or

Sophie a fait un parcours à la hauteur de son talent lors du dernier Championnat d'Europe par équipes.

Notre joueuse a su maîtriser des phases importantes du jeu tout au long du tournoi. La Ligue Paca Échecs est fière de sa joueuse de haut niveau !

Scannez
et découvrez !



liguepacaechecs.com
contact@liguepacaechecs.com
06.51.95.54.89